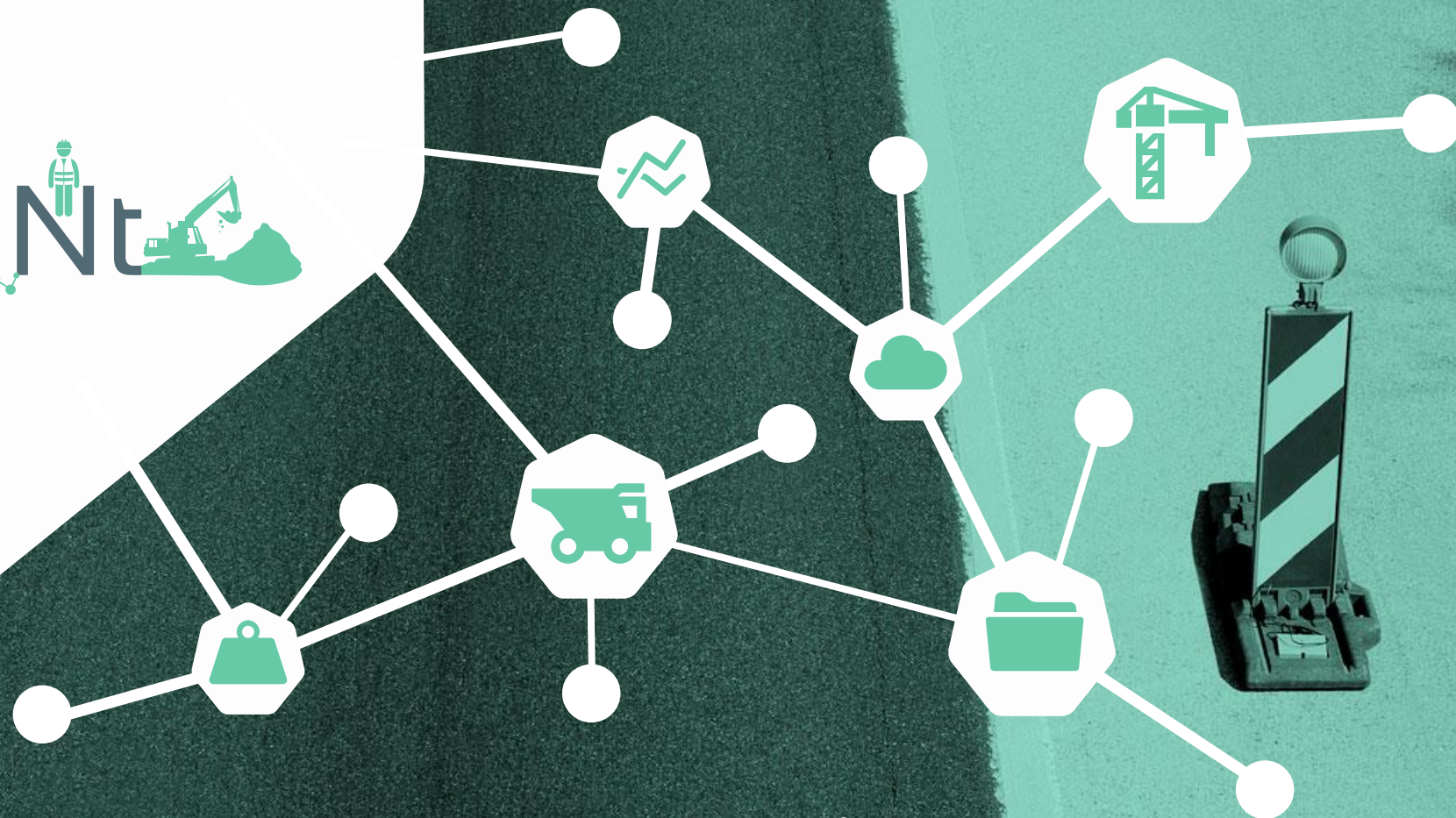




Arbeit an geeichten Waagen  
für hybride Wiegeleistungen  
an Nutzfahrzeugen



## Fragenkatalog zur Bestandsaufnahme (Ist-Zustand)

Beispielfragen aus dem Projekt

# Beispiel: Fragenkatalog zur Bestandsaufnahme (Ist-Zustand)

Es wurden folgende Fragen gestellt, um sich mit Hilfe der Antworten ein Bild von den Strukturen und der Arbeitsweise im Betrieb, sowie den Tätigkeiten der Vertriebsbeschäftigten machen zu können:

- Für welche Themen ist der Vertrieb Ansprechpartner?
- Wie sieht die Betreuung der Kunden aus? Gibt es einen festen Personen- / Firmenstamm oder gibt es regionale Zuständigkeiten?
- Wie sind die täglichen Touren geplant und was sind Anlässe für Touren?
- Wie sieht eine klassische Woche im Vertrieb aus (tagebezogen)?
- Welche administrativen Tätigkeiten üben die Vertriebsbeschäftigten aus?
- Nach welchem Entlohnungsmodell wird das Gehalt berechnet? Welche Nachweise werden von den Beschäftigten gefordert? Wo hört die Entscheidungsautonomie der Vertriebsbeschäftigten auf?
- Gibt es Anreize zur Neukundengewinnung?
- Werden produktbegleitende Dienstleistungen mit verkauft / angeboten?
- Was zeichnet einen guten Vertriebsbeschäftigten für die Tätigkeit bei Fa. Xy aus?
- Sonstiges